



今年度からリニューアル！

3つのテーマで新たに文京区の
街の奥行きを味わえるコースをつくりました。
また、マップに掲載されているクイズに答えて
アカデミー文京の窓口にご提出いただくと
先着150名様に参加記念品を贈呈いたします。
文京区の新たな一面を、この機会に
ご自分のペースで楽しんでみてください。

先着150名様に参加記念品を贈呈

クイズの回答を記載したマップをアカデミー文京の窓口にご提出ください。

先着150名様にマップ1部につき参加記念品を1点差し上げます。

※1コースでも歩いてクイズに回答して頂ければ受付いたします。

●受付期間／2月10日(火)～(平日 9:00～17:00)

●受付場所／文京シビックセンター地下1階 アカデミー文京窓口

注意事項 ・掲載施設が臨時休館等の場合があります。事前に各施設の公式情報をご確認ください。
・住宅街や施設内では、周囲へのご配慮をお願いします。
・当地図の無断転載・複製を禁じます。

Let's Walking!



◀クイズの答えは こちらから

※3月10日(火)より公開いたします。
それ以前につきましては、窓口にてご案内いたします。

引用:文京区教育委員会(狸坂・お化け階段)
文京区観光協会(小石川後楽園・麟祥院)



この1冊で、3つのコースが楽しめる！

文京まち歩き マップ

～まちの奥行き
見つけに行こう～



文京ふるさと歴史館



ジャン・アンリ・ファブル



根津神社

1コースだけでも、
3コース全部を歩いてもOK!

湯島コース
(1.7Km)

動物坂コース
(1.77Km+1.59Km)

水戸藩ゆかり
コース (3.84km)

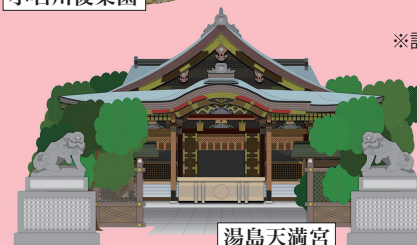
お好きなコースを選んで歩きましょう。
コース途中にあるクイズに挑戦!



小石川後楽園

先着
150名様に
参加記念品
を贈呈

※詳しくは裏表紙をご覧ください。



湯島天満宮



麟祥院



東京大学赤門



森鷗外



夏目漱石



樋口一葉

湯島コース

歩行距離：1.7km 約2,600歩（1歩65cm換算） 所要時間 約20～30分

クイズ2 麟祥院

春日局像の扇子を持っている手は
右と左のどちら？

A：右手 B：左手

麟祥院

江戸幕府三代将軍・徳川家光の乳母として知られる春日局ゆかりの寺。春日局の墓所があります。春日局像は礒川公園から移設されたものです。



※国土地理院地図データより抜粋加工

*正解と思うものに○をつけてください。

動物坂コース

歩行距離：1.77km 約2,720歩（1歩65cm換算） 所要時間 約19～30分

歩行距離：1.59km 約2,450歩（1歩65cm換算） 所要時間 約17～27分

ファール昆虫館 「虫の詩人の館」

昆虫学者ファールに
ちなんだ展示施設。
昆虫の生態や不思議を、
楽しく学べます。



千駄木小学校入口

千駄木四丁目

むじな坂

動坂上

駒込病院

きつね坂

狸坂

クイズ3

ファール昆虫館
「虫の詩人の館」

クイズ3 狸坂

狸坂の名前の由来となった、
昔のこの一帯の呼び名は？

A：根津山 B：千駄木山 C：白山

満足稲荷神社

駒込林町公園
(ためき山公園)

カーブミラーを曲る

カーブミラーを曲る

森鷗外
記念館



団子坂下

千駄木駅
(1番出口)

団子坂上

スカイツリーが
見えます！

白蛇坂

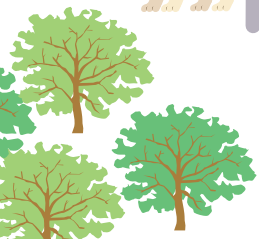
汐見小学校

汐見坂

解剖坂

千駄木ふれあい公園

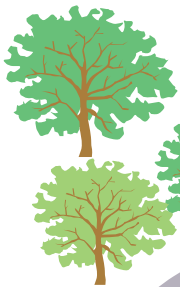
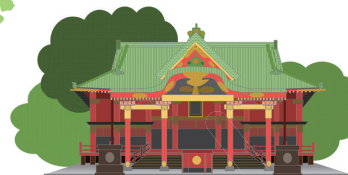
夏目漱石旧居跡
(猫の家)



クイズ1 根津神社

楼門の屋根にある
「動物の彫刻」は次のどれ？

A：龍 B：虎 C：鳳凰



根津一丁目

根津駅
(1番出口)

妙極院

根津駅から
2本目を曲る

クイズ2

根津のお化け階段

クイズ1

根津神社

根津神社
つつじ苑

根津裏門坂

日本医大前

日本医科大学
済生学舎2号館

日本医科大学
付属病院

新坂

東京大学
野球場

クイズ2 根津のお化け階段

「お化け階段」と呼ばれている理由と
言われているのはどれ？

A：夜に幽霊が出る
B：段数が上り下りで違って感じられる
C：昔お化け屋敷があった

* 正解と思うものに○をつけてください。



凡例	●●● 信号	♂♀ トイレ	■ 公園・緑地
	●● 観光ポイント		

※国土地理院地図データより抜粋加工

水戸藩ゆかりコース

歩行距離：3.84km 約5,900歩（1歩65cm換算）所要時間 約42～66分

クイズ3 東京メトロ車両基地

車両基地から見える電車の
パンタグラフは見える？見えない？

A：見える B：見えない

クイズ1 東京大学赤門

赤門の扉の金具は何色？

A：金色 B：黒色 C：銀色

クイズ3 東京メトロ車両基地

クイズ1 東京大学赤門

（旧加賀屋敷御守殿門）

クイズ2

小石川後樂園

水戸藩
徳川家上屋敷跡

クイズ2 小石川後樂園

小石川後樂園の西門に続く
外壁の屋根の色は？

A：黒 B：緑 C：赤

小石川後樂園

江戸時代初期に造られた
大名庭園。
水戸徳川家ゆかりで、日
本を代表する四季の景色
が楽しめる、江戸の面影
を残す庭園

*正解と思うものに○をつけてください。

茗荷谷駅

カイザース
ラウテルン広場

庚申塔

十一面観音菩薩

切支丹坂

国際仏教学 徳川慶喜
大学院大学 終焉の地

金富小学校
神田上水路

金富小学校

巻石通り

印刷博物館

神田川

巻石通り

安藤坂

牛坂

小石川
税務署

中央大学
小石川
キャンパス

牛天神下

小石川
運動場

小石川後樂園
入口

礪川公園

後樂園駅

都道434号線

後樂園公園少年野球場

東京ドーム

備後福山藩阿部家
江戸屋敷（丸山屋敷）跡

石坂

菊坂下

鳳明館

菊坂

旧伊勢屋
質店

清和公園

文京区民センター

春日駅

文京
シビックセンター

後樂園駅

文京ふるさと歴史館

見送稲荷神社

都営本郷三丁目駅
（3番出口）

かねやす

都営本郷三丁目駅
（5番出口）

工学部前広場

正赤通り

東大銀杏並木

赤門町会掲示板を左へ

三四郎池

東京大学
総合図書館

加賀藩前田家
江戸上屋敷跡

東京大学総合
研究博物館

春日通り

※国土地理院地図データより抜粋加工

凡例

信号

トイレ

公園・緑地

観光ポイント