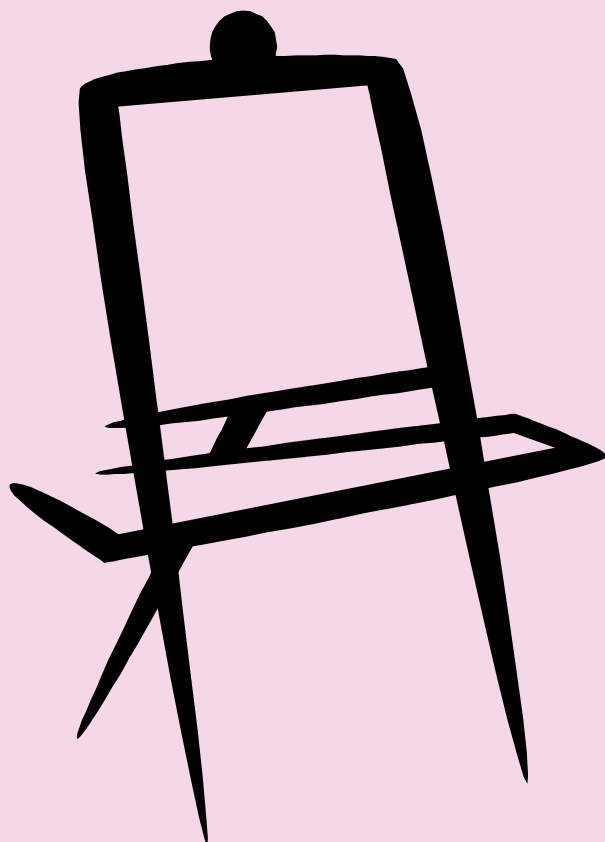


展示室 使用の手引き

☆展示室1 (ギャラリー・シビック)
☆展示室2 (アート・サロン)



財団法人 文京アカデミー

平成22年3月改定

目 次

1 展示室の利用案内	2
2 展示室の使用について	3
3 展示室1 (A・B) ギャラリーシビック略図面	4
4 展示室2アートサロン略図面	5
5 展示室備品一覧	6
6 展示室1・2略立体図	7
7 展示打ち合わせシート (見本)	8
8 展示室備品借用申請書 (見本)	9
9 案内用地図	10

別紙

- 展示打ち合わせシート (提出用1)
- 展示室備品借用申請書 (提出用2)
- 展示室レイアウト表 (提出用3)
- 搬入口使用申請書

1 展示室の利用案内

(1) 使用できる展示

生涯学習の活動発表として絵画・書・手工芸・写真・花・彫刻・パネル作品などの作品展示

※次の使用目的の場合は使用することが出来ません。

- ①商談・契約行為・展示販売・金銭授受等を行なう展示等
- ②音響機器等（電子アンプ等）を主体とした展示等

(2) 展示室使用に当たっての遵守事項（使用承認許可を受けた団体・個人）

- ①使用者は使用の権利を譲渡したり、転貸したりすることは出来ません。
- ②承認された使用目的以外では使用することが出来ません。

(3) 使用期間及び使用時間

- ①連続7日間まで（搬入・搬出を含む）
- ②午前9時～午後9時30分（準備・片付けを含む）

(4) 作品の管理

展示作品の管理は、使用者の責任でお願いいたします。

(5) 使用申込み

(6) 部屋の使用料（一日の料金）

使用団体	抽選申込み期間	抽選日	空き予約申込み日
社会教育関係団体	使用日の属する7月前の20日から月末まで	使用日の属する6月前の1日	使用日の属する6月前の8日 9時から先着順受付
その他一般団体	使用日の属する6月前の1日から7日まで	使用日の属する6月前の8日	
施設名（面積）	平日	土曜・日曜・休日	
展示室 1（200.1㎡）	26,400円	28,600円	
展示室1A（132.9㎡）	17,600円	19,800円	
展示室1B（67.2㎡）	12,000円	12,100円	
展示室 2（169.8㎡）	18,700円	20,900円	

(7) 使用日の変更・使用の取消について

やむを得ず使用日の変更（1回限り）又は取消をする場合は、使用日の1月前までに、承認書またはインターネット利用者カード及び朱肉で押印する印鑑をお持ちの上、(財)文京アカデミー（シビックセンター2階）までお越しください。使用料を納めていただいた後、使用料の半額を還付いたします。

2 展示室の使用について

(1) 事前打合せについて

○使用する日の10日前までに、係員と展示について必ず打合せを行ってください。打合せの際には別紙の打合せシートに必要事項をご記入の上、ご持参ください。

なお、打合せの日程につきましては、事前にご連絡ください。

(2) 使用日の流れについて

【入館について】

○ 展示初日は(財)文京アカデミー（シビックセンター2階）へ、承認書またはインターネット利用者カードを提示してください。確認したい係員が鍵の開錠を行います。

2日目以降は、団体名・会場名を係員にお伝えください。確認したい鍵の開錠を行います。

【備品の貸出・返却先について】

○ 備品の貸出及び返却先は、(財)文京アカデミー（シビックセンター2階）となります。

【退館について】

○ 展示期間中の展示室の鍵の開閉は係員が行います。毎日の入場者数と併せて施錠連絡をしてください。

○ 展示期間終了後の設備・備品等は、展示前の状態に戻し必ず係員の確認を受けてください。

(3) 展示室の道具使用等について

○ 展示の際に使用した針等は、必ず壁面より抜いてください。

○ 掲示、印刷物の貼付に関しては、立看板・窓ガラスに掲示してください。

○ 搬入・搬出等で使用した梱包材等については、お持ち帰りください。

(4) 搬入・搬出について

○搬入・搬出に関しましては、使用者の責任で行っていただきます。

○搬入・搬出車両の駐車時間については、搬入・搬出に掛かる時間(最長1時間以内)のみとなります。

※事前に作品をお預かりすることは一切出来ませんので、搬入・搬出等で作品を送付される場合は、時間指定等により使用者が直接お受け取りください。

(5) その他遵守事項について

○展示室の現状変更及び設備等の損壊はしないこと。

○展示室内での作品及び物品等の販売行為・契約行為等を行わないこと。

○展示室内の飲食及び喫煙をしないこと。

○展示室内で許可なく呼び込み等の勧誘行為を行わないこと。

※ 万一、設備等を損壊させたときは、賠償していただく場合があります。

※ その他、不明な点がございましたら、以下の問合せ先にお問い合わせください。

【連絡先】 (財)文京アカデミー管理課施設管理係
電話5803-1100 FAX5800-2230

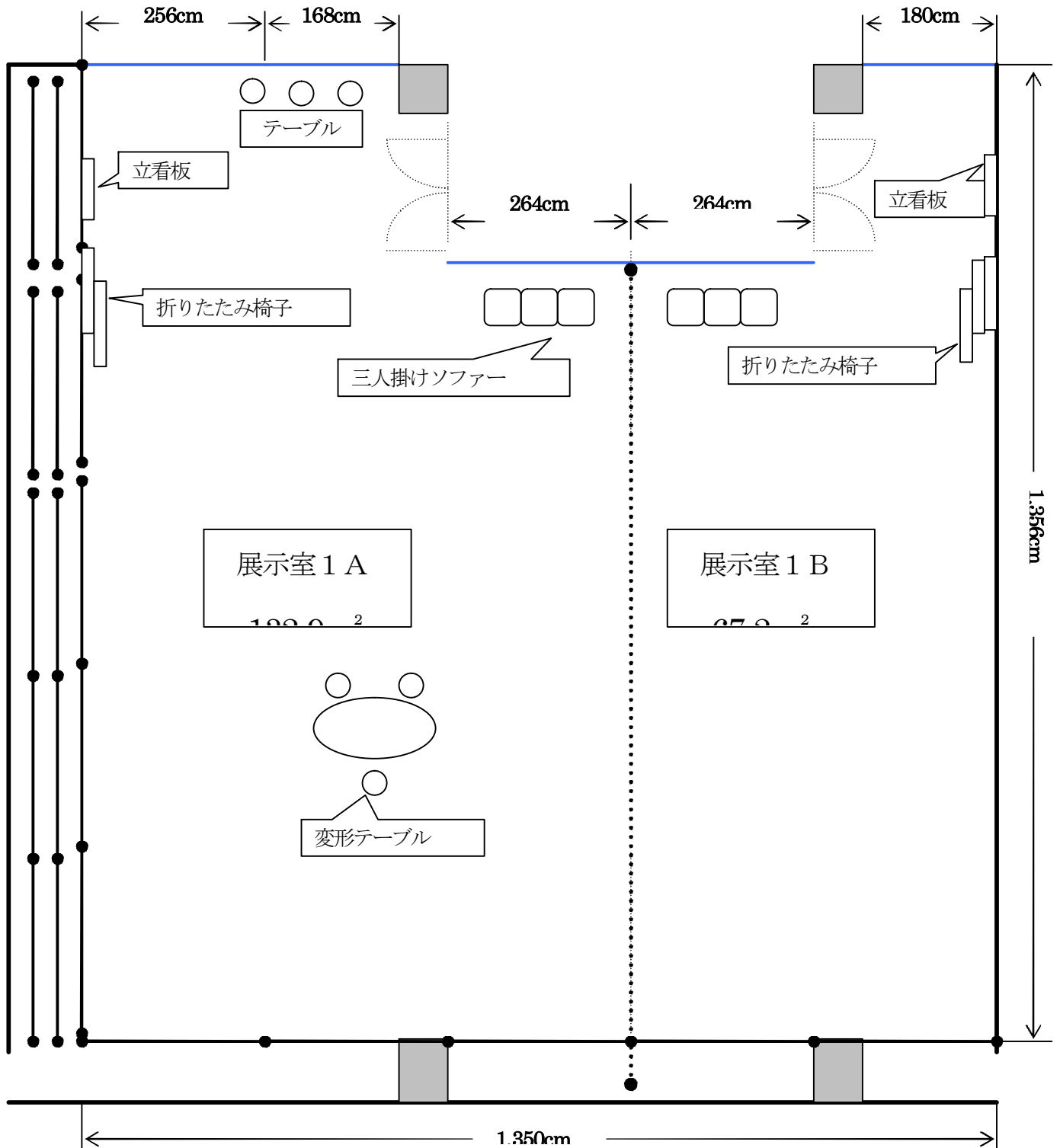
3 展示室1 (A・B) ギャラリーシビック略図面

展示室1	200.1 m ²
1 A	132.9 m ²
1 B	67.2 m ²

※ 全室もしくはAとBに分割してご利用いただけます。

※ 可動式パネルの設置場所等を展示利用前に係員と協議してください。

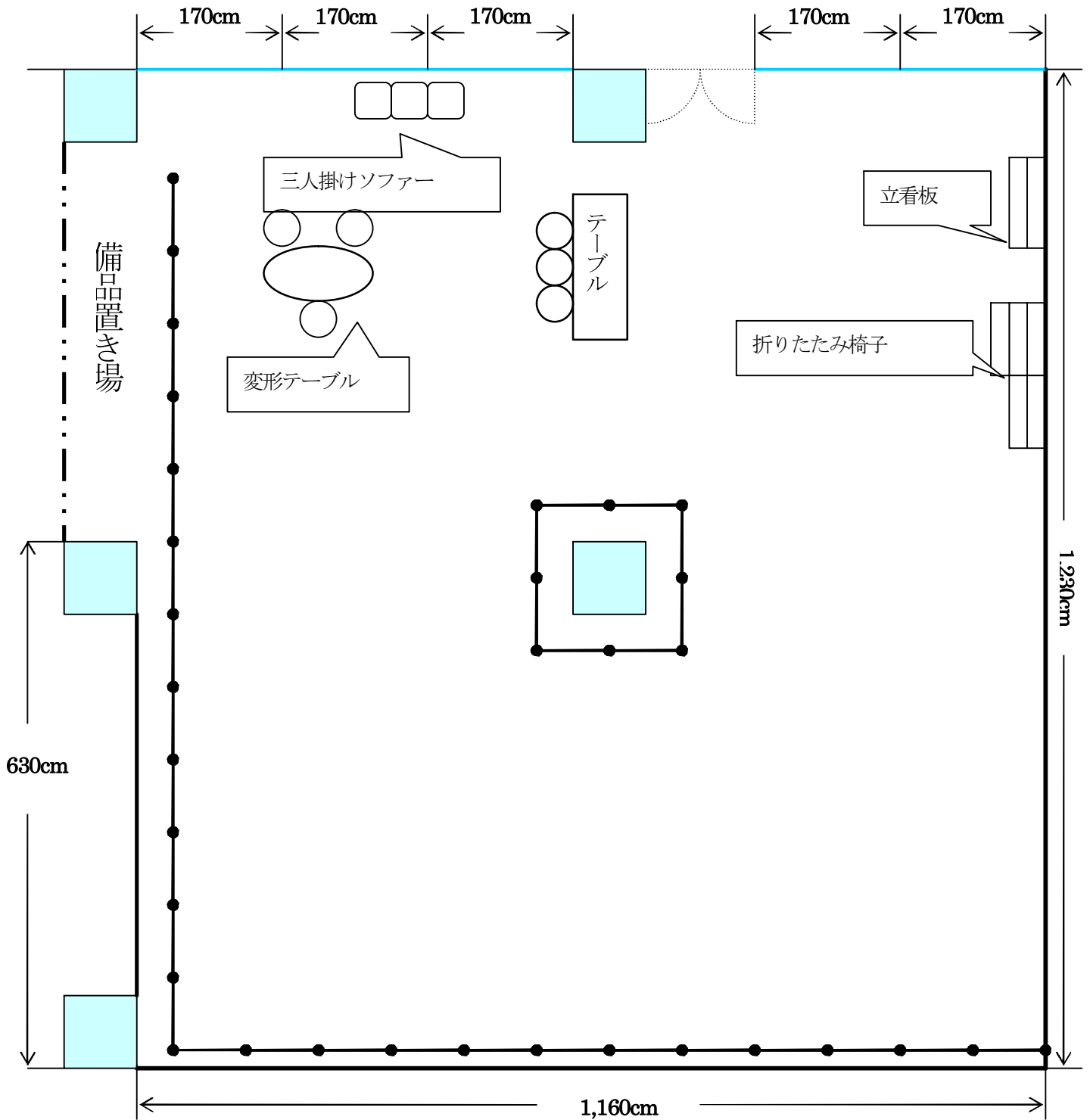
(ただし、ギャラリーシビック1B室のみ利用の方はパネルを出すことは出来ません。)



4 展示室2 アートサロン略図面

展示室2 169.8 m²

※展示パネルの設置及び形態を展示前に係員と協議してください。



5 展示室備品一覧

●展示室1 (ギャラリー・シビック)

*可動式パネル320×270 (cm) : 24枚

<1>面積 (全体) 200.1㎡

(A室) 132.9㎡

(B室) 67.2㎡

<2>付属備品

(全体) ○受付用テーブル 1台

180×60×70 (cm)

○受付用イス 3脚

○変形テーブル 1台

○変形テーブル用イス 3脚

○布張りソファ 2脚

○折りたたみイス 5脚

○スポットライト 38個

○看板42×87 (cm) 2台

(A室) ○受付用テーブル 1台

180×60×70 (cm)

○受付用イス 3脚

○変形テーブル 1台

○変形テーブル用イス 3脚

○布張りソファ 1脚

○折りたたみイス 2脚

○スポットライト 22個

○看板42×87 (cm) 1台

(B室) ○布張りソファ 1脚

○折りたたみイス 3脚

○スポットライト 16個

○看板42×87 (cm) 1台

●展示室2 (アート・サロン)

*展示パネル240×90 (cm) : 40枚

<1>面積 (全体) 169.8㎡

<2>付属備品

○受付用テーブル 1台

180×60×70 (cm)

○受付用イス 3脚

○変形テーブル 1台

○変形テーブル用イス 3脚

○布張りソファ 1脚

○折りたたみイス 5脚

○スポットライト 20個

○展示用パネル 40枚

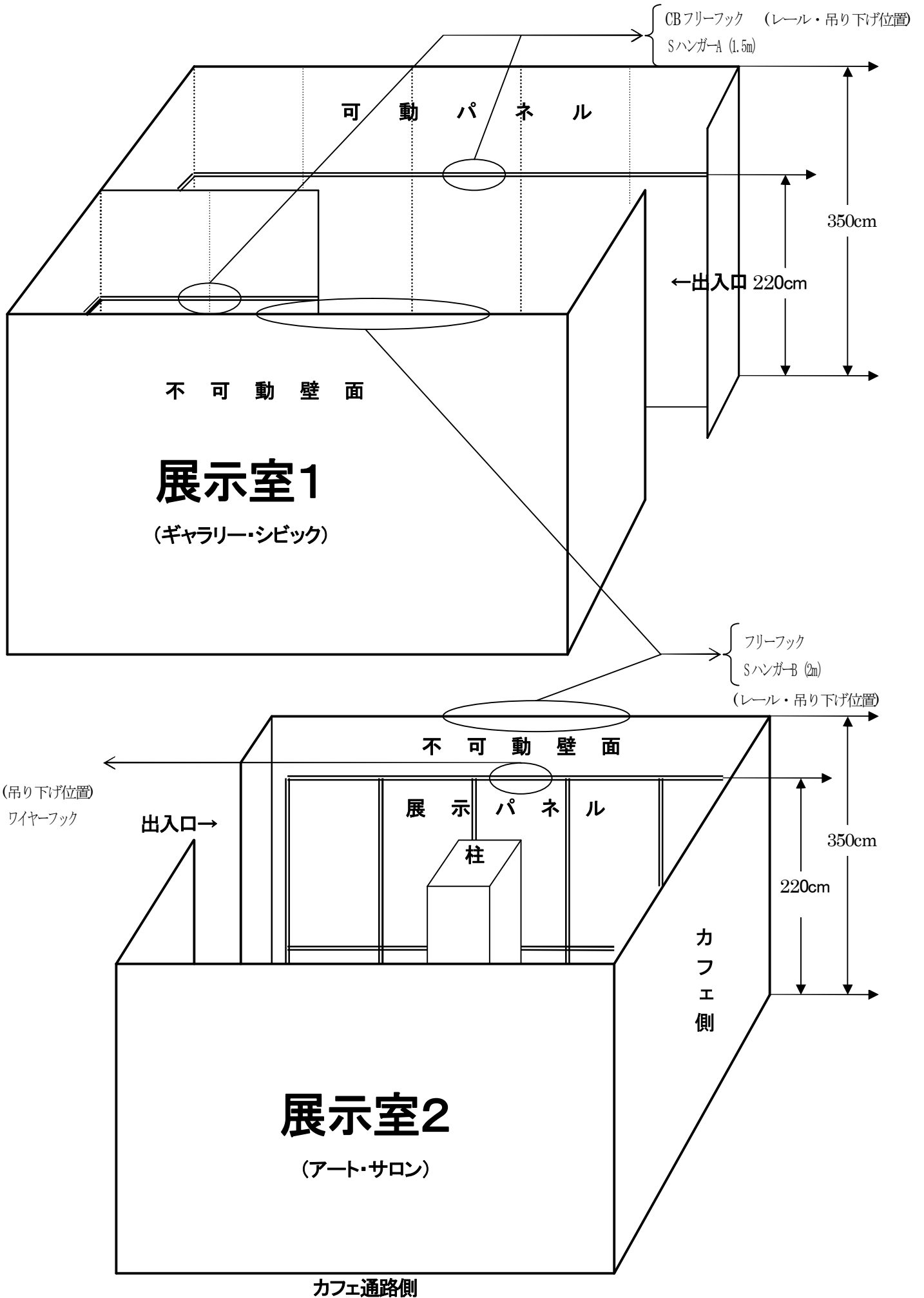
○ワイヤーフック 74本

(展示パネル用)

○展示用棚板 (4角形) 30台

○看板43×86 (cm) 2台

6 展示室1・2略立体図



7 展示打合わせシート【見本】

※…必要事項を記入し、展示の10日前までに別紙「展示打合わせシート」、「展示備品借用申請書」、「展示室レイアウト表」、「搬入口使用申請書」を持参のうえ、打合せに来て下さい。

※…打合せには、必ず代表者（会場使用における責任者）が同席して下さい。

打合せ年月日：平成 22年 4月 20日

使用者又は団体名	文の京書道愛好会		使用者数 <small>(展示従事者)</small>	35名
代表者 <small>(会場使用における責任者)</small>	氏名	文乃 美弥子	電話	(5803) 1120
	住所	東京都文京区春日1-16-21		
展示期間	5月1日 金曜日 ～ 5月7日 木曜日 / 計__7日			
搬入出日	搬入日 5月1日 金曜日 (午前 ・ 午後 9:00 ～ 11:00)			
	搬出日 5月7日 木曜日 (午前 ・ 午後 5:00 ～ 7:00)			
使用施設	展示室1 (全室) ・ 展示室1A ・ 展示室1B ・ 展示室2			
展示内容 <small>(具体的に詳しく)</small>	区内在住・在勤者を中心に構成された書道愛好家のサークル団体で、日々の活動の成果を発表する場として展覧会を開催する。展示は軸装・額装が中心であるが、屏風や衝立も数点含まれる。			
搬入出車両等 <small>(搬入出1時間以内)</small>	別紙「搬入口使用申請書」に記入		作品点数	約70点

その他・特記事項(使用備品等)	
<ul style="list-style-type: none"> ・ローリングタワー ① ・脚立 ① ・工具一式 ① <div style="border-left: 1px solid black; border-right: 1px solid black; border-bottom: 1px solid black; padding: 5px; margin: 5px 0;"> <ul style="list-style-type: none"> ・計数カウンター・ラジオペンチ ・ガンタッカー ・ペンチ ・プラスドライバー ・マイナスドライバー </div> <p>※ワイヤー・フック等については裏面にご記入下さい。</p>	<p>※展示室2を利用の際は、展示終了後パネルを6ページの基本形に戻して下さい</p>

(受付者：)

TEL 03-5803-1100・(財) 文京アカデミー管理課施設管理係

8 展示備品借用申請書【見本】

☆展示室1全室または分割A、B

平成 22 年 4 月 20日

※備品の使用個数が事前にわかる方のみ記入願います。

品名	借用数
① Aフリーフック & SハンガーB (2m) (不可動壁面用)	20
② CBフリーフック & SハンガーA (1.5m) (可動パネル用)	60
③ Dワンタッチ & ワイヤセットB (3m) (可動パネル用)	
④ ワイヤセットB (3m)	
⑤ ハンガー・ヘッド	
⑥ SハンガーA (1.5m)	
⑦ SハンガーB (2m)	

☆展示室2

品名	借用数
① Aフリーフック & SハンガーB (2m) (不可動壁面用)	

☆共通 (基本数外・追加分)

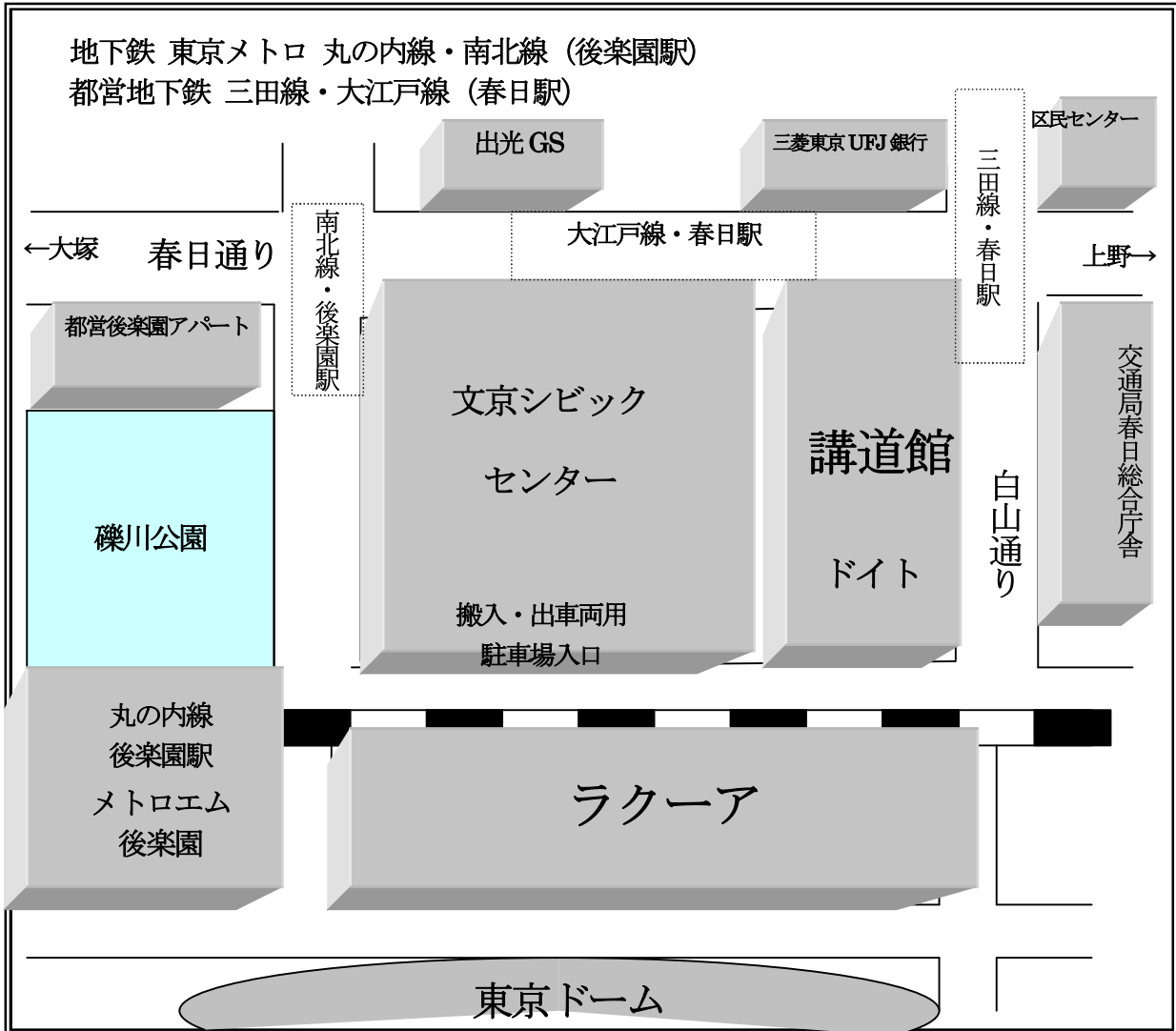
品名	借用数	備考欄
① スポットライト	2	10個まで
② 折りたたみ机	1	2台まで
③ 折りたたみイス		3脚まで

※以上の備品を使用し、展示終了後、責任をもって返却いたします。

責任者名 文乃 美弥子 印

借用団体名・代表者名	借 用 期 間	使 用 展 示 室			
文の京書道愛好会 文乃 美弥子	平成21年 5月 1日 (金)	展 示 室 1	分 割		展 示 室 2
	平成21年 5月 7日 (木)		A	B	

9 案内用地図



【交通】

- 東京メトロ 丸の内線・南北線 後樂園駅下車 徒歩1分
- 都営地下鉄 三田線・大江戸線 春日駅下車 徒歩1分
- JR総武線 水道橋駅下車 徒歩10分
- 都営バス 春日停留所 徒歩1分

【所在地】

〒112-0003
東京都文京区春日 1-16-21
文京シビックセンター1階

【名称】 展示室1 ギャラリーシビック
展示室2 アートサロン

注：案内状等には必ず責任者の連絡先を明記して下さい。なお、(財)文京アカデミーの電話番号は掲載しないようお願いいたします。

展示打合わせシート

※…必要事項を記入し、展示の10日前までに別紙「展示打合わせシート」、「展示備品借用申請書」、「展示室レイアウト表」、「搬入口使用申請書」を持参のうえ、打合せに来て下さい。

※…打合せには、必ず代表者（会場使用における責任者）が同席して下さい。

打合せ年月日：平成 年 月 日

使用者又は団体名			使用者数 (展示従事者)	名
代 表 者 (会場使用における責任者)	氏名	電 話		()
	住所			
展 示 期 間	月 日 曜日 ～ 月 日 曜日 / 計 日			
搬 入 出 日	搬入日 月 日 曜日 (午前・午後 : ~ :)			
	搬出日 月 日 曜日 (午前・午後 : ~ :)			
使 用 施 設	展示室1 (全室) ・ 展示室1A ・ 展示室1B ・ 展示室2			
展 示 内 容 (具体的に詳しく)				
搬 入 出 車 両 等 (搬入出1時間以内)	別紙「搬入口使用申請書」に記入	作品点数	点	

その他・特記事項(使用備品等)	
<ul style="list-style-type: none"> ・ ローリングタワー ・ 脚立 ・ 工具一式 （ ・ 計数カウンター・ラジオペンチ ・ ガンタッカー ・ ペンチ ・ プラスドライバー ・ マイナスドライバー 	<p>* 展示室2を利用の際は、展示終了後パネルを6ページの基本形に戻して下さい。</p>
*ワイヤー・フック等については裏面にご記入下さい。	

(受付者：)

TEL 03-5803-1100・文京アカデミー管理課施設管理係

別紙

(提出用2)

展示備品借用申請書

☆展示室1全室または分割A、B

平成 年 月 日

※備品の使用個数が事前にわかる方のみ記入願います

品 名	借 用 数
① Aフリーフック & SハンガーB (2m) (不可動壁面用)	
② CBフリーフック & SハンガーA (1.5m) (可動パネル用)	
③ Dワンタッチ & ワイヤセットB (3m) (可動パネル用)	
④ ワイヤセットB (3m)	
⑤ ハンガー・ヘッド	
⑥ SハンガーA (1.5m)	
⑦ SハンガーB (2m)	

☆展示室2

品 名	借 用 数
① Aフリーフック & SハンガーB (2m) (不可動壁面用)	

☆共通 (基本数外・追加分)

品名	借用数	備考欄
① スポットライト		10個まで
② 折りたたみ机		2台まで
③ 折りたたみイス		3脚まで

※以上の備品を使用し、展示終了後、責任をもって返却いたします。

責任者名

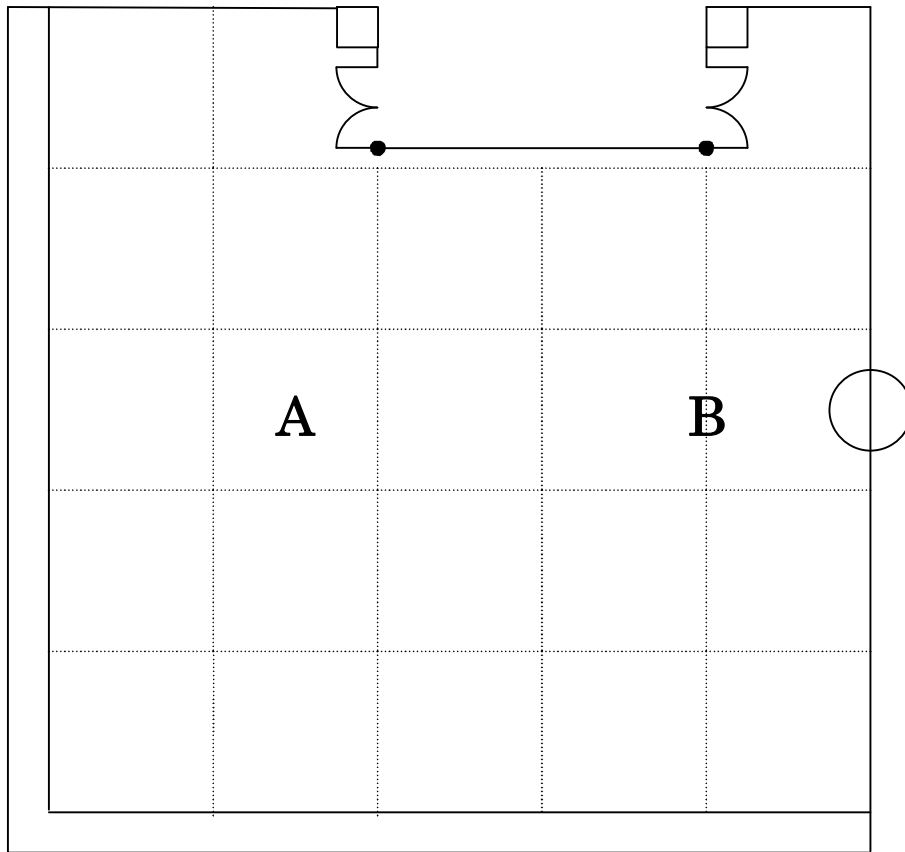
印

借用団体名・代表者名	借 用 期 間	使 用 展 示 室			
	平成 年 月 日 () 平成 年 月 日 ()	展 示 室 1	分 割		展 示 室 2
			A	B	

展示室レイアウト表

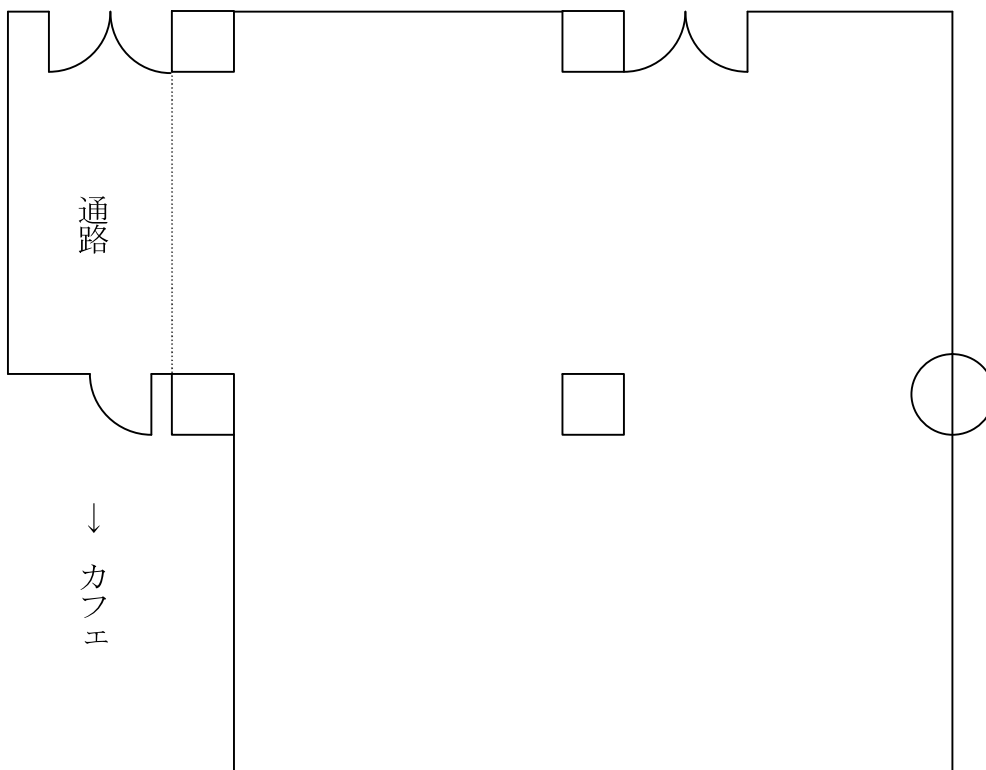
※図中の展示室側面○側(展示室1・2共通)は天井から吊るすことになります。

展示室1(A・B)



- 展示室1はAとB(3:2)に分割できる
- 左図の室内の分割線は、パネルの仕切りが可能なレール位置を示す(ただし、展示室1Bのみ利用の方はパネルを出すことは出来ません)
- 可動パネル予備14枚

展示室2



- 展示パネル40枚使用可能

別紙

搬入口使用申請書

平成 年 月 日

財団法人文京アカデミー理事長 殿

主催者名： _____

代表者名： _____

連絡先： _____

財団法人文京アカデミーの施設使用に際し、作品搬入出等のためシビックセンター搬入口を使用いたしたく、下記のとおり申請いたします。なお、搬入出については注意事項を遵守すると共に係員の指示に従います。

使用期間	平成 年 月 日 () から平成 年 月 日 () まで
利用施設 (○をして下さい)	展示室 1 (全室)・展示室 1A・展示室 1B・展示室 2
行 事 名	
使用理由	
搬入出場所	1階 区役所搬入口 (最長1時間以内となります。)
搬入時間	平成 年 月 日 () 時 分から 時 分まで
搬出時間	平成 年 月 日 () 時 分から 時 分まで
車種・ナンバー	
注意事項	<p>① 搬入出に際して、他のお客様にご迷惑をお掛けしないよう十分にご注意下さい。</p> <p>② 駐車いただける時間は、搬入出物品の積み下ろしの時間のみとなります。</p> <p>③ 搬入口から施設までの移動は、荷物用エレベーターをご使用下さい。</p> <p>④ 時間内にすべてが終了するよう、必ず時間を厳守して下さい。なお、夜間区分までの使用の場合、22時までには完全退館して下さい。</p> <p>⑤ 申請受付は、原則使用日の3日前までとなっています。</p>



編集・発行 (財) 文京アカデミー管理部管理課
〒112-0003 文京区春日 1 丁目 16 番 21 号
TEL5803-1100